

VOITH

Thomas Born
Voith AG

**„Neue Mitarbeiter zu Voith,
durch Tradition und Innovation“**

**„Talente sind die nicht veränderbare
individuelle Mitgift eines jeden Menschen.“**

**„Talentiert zu sein ist die
Grundvoraussetzung für **Exzellenz.**“**

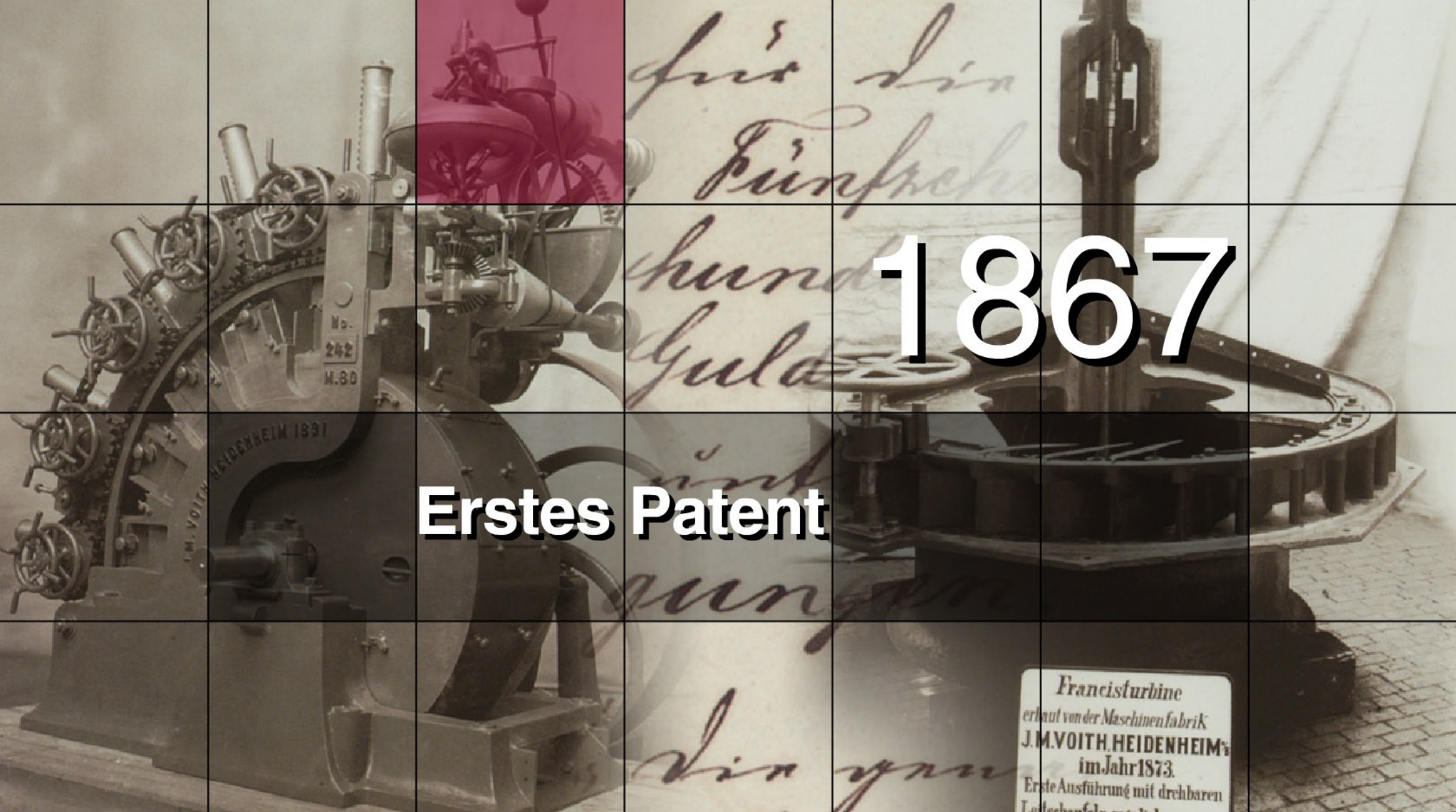
Peter F. Drucker

VOITH

15,76 fl. ...
1867

Gründung des Unternehmens Voith

Bedingungen:



1867

Erstes Patent

Francisturbine
erbaut von der Maschinenfabrik
J.M.VOITH HEIDENHEIM
im Jahr 1873.
Erste Ausführung mit drehbaren
Leiterblättern

J.M.VOITH HEIDENHEIM 1891

No.
242
M.80



1873

**Francis-Turbine – ein Meilenstein
für die Wasserkrafttechnologie**

Francisturbine
erbaut von der Maschinenfabrik
J.M.VOITH HEIDENHEIM
im Jahr 1873.
Erste Ausführung mit drehbaren
Leiterflügel

A historical black and white photograph of a paper mill interior. The scene is filled with complex machinery, including large rollers and gears, with a long roll of paper being processed. The room has high ceilings and arched windows. A grid of thin black lines is overlaid on the entire image. In the bottom right corner, there is a solid red rectangular area.

**Lieferung der ersten
kompletten Papiermaschine**

1881



2008

Die Voith AG – ein international tätiges Unternehmen

44.000 Mitarbeiter

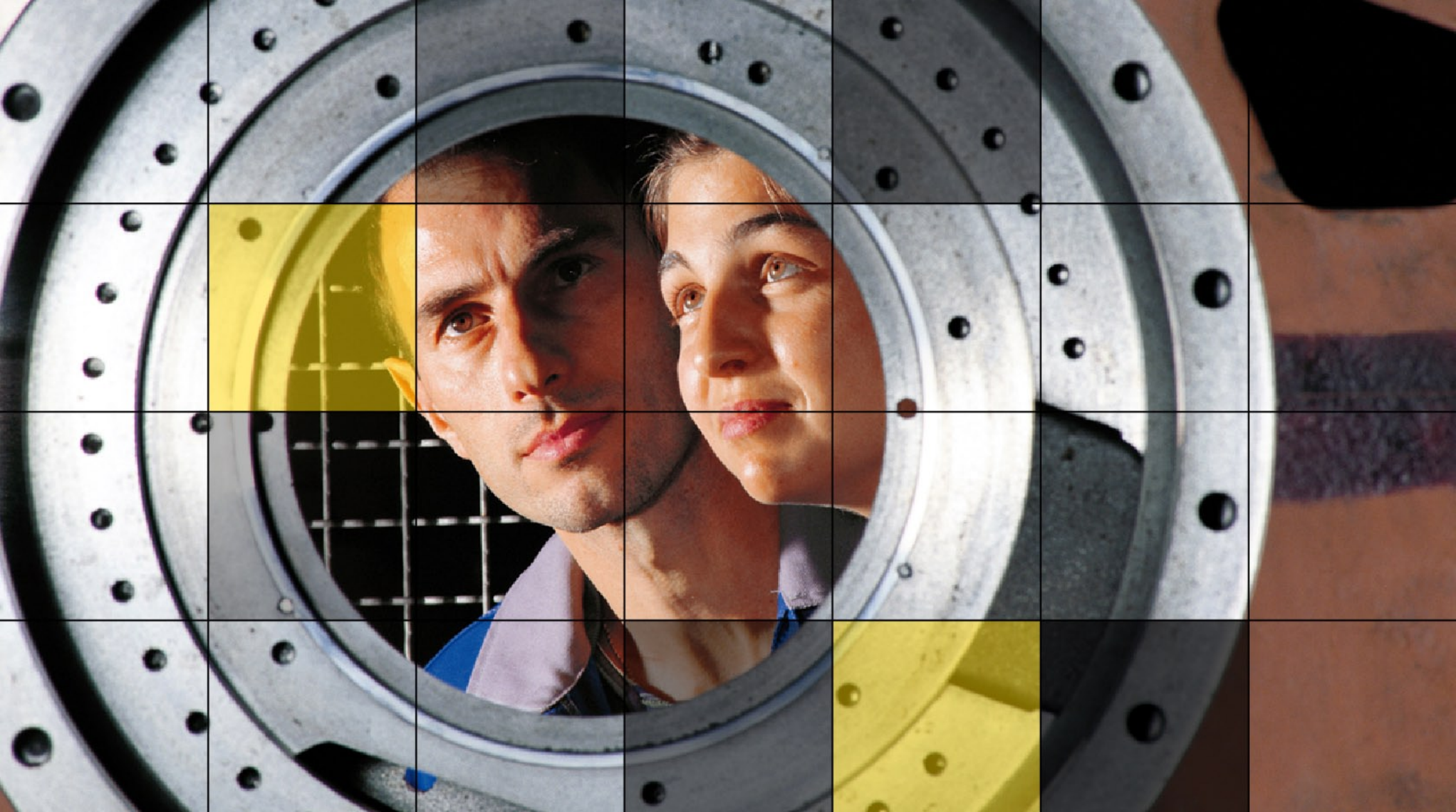
Über 250 Standorte





Voith

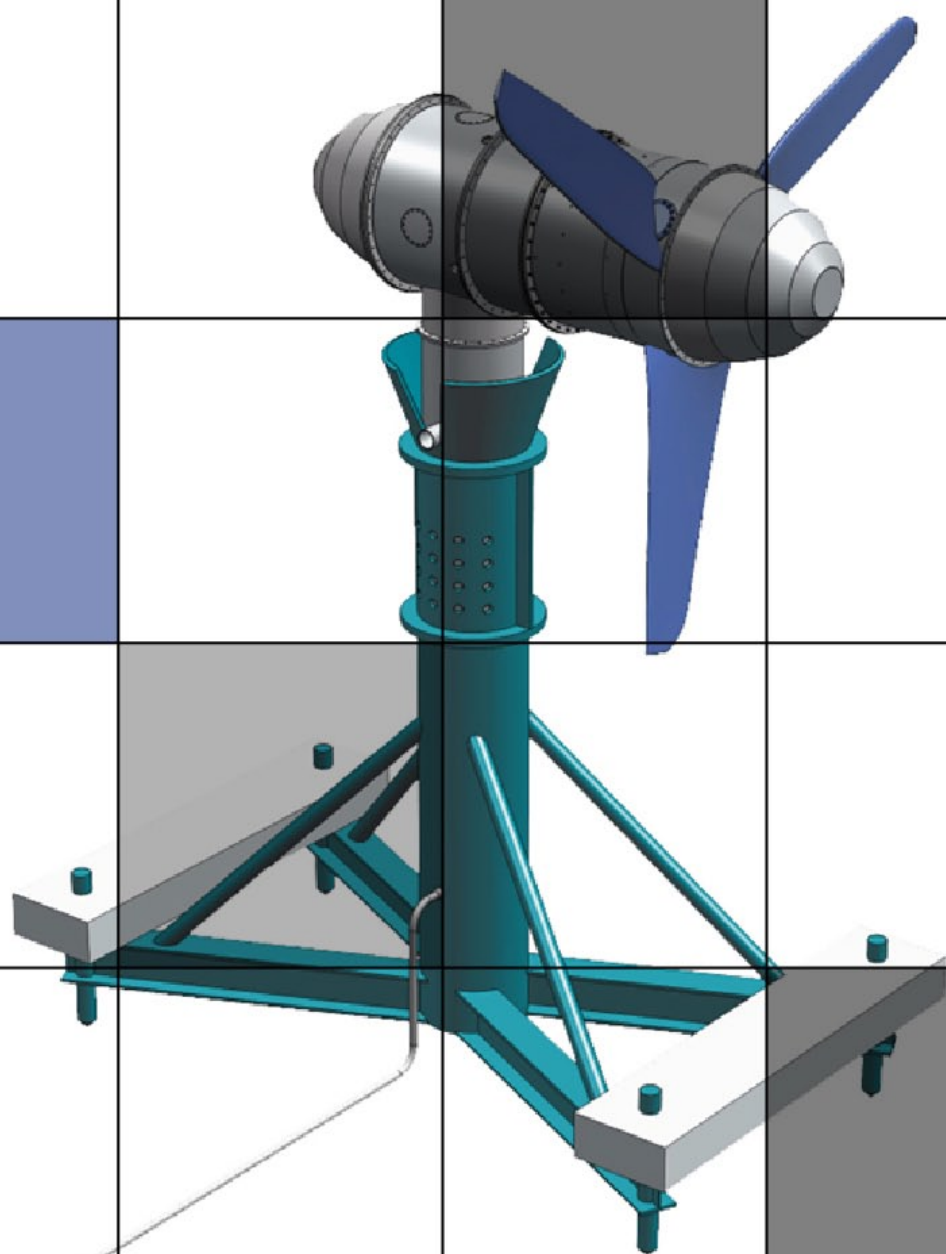
Ein Familienunternehmen

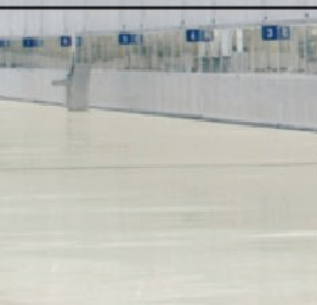
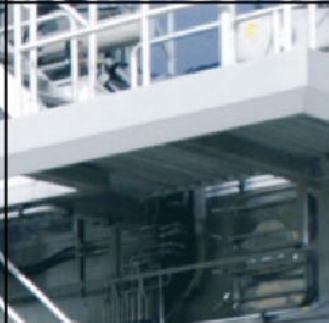
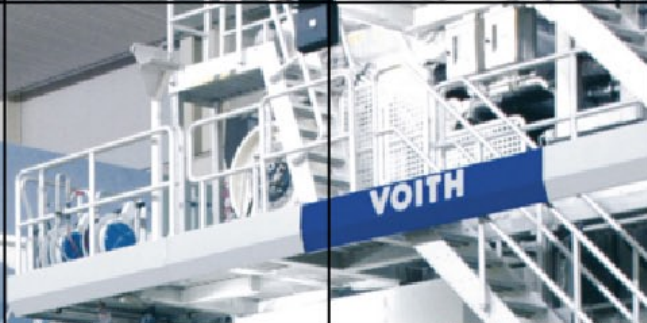
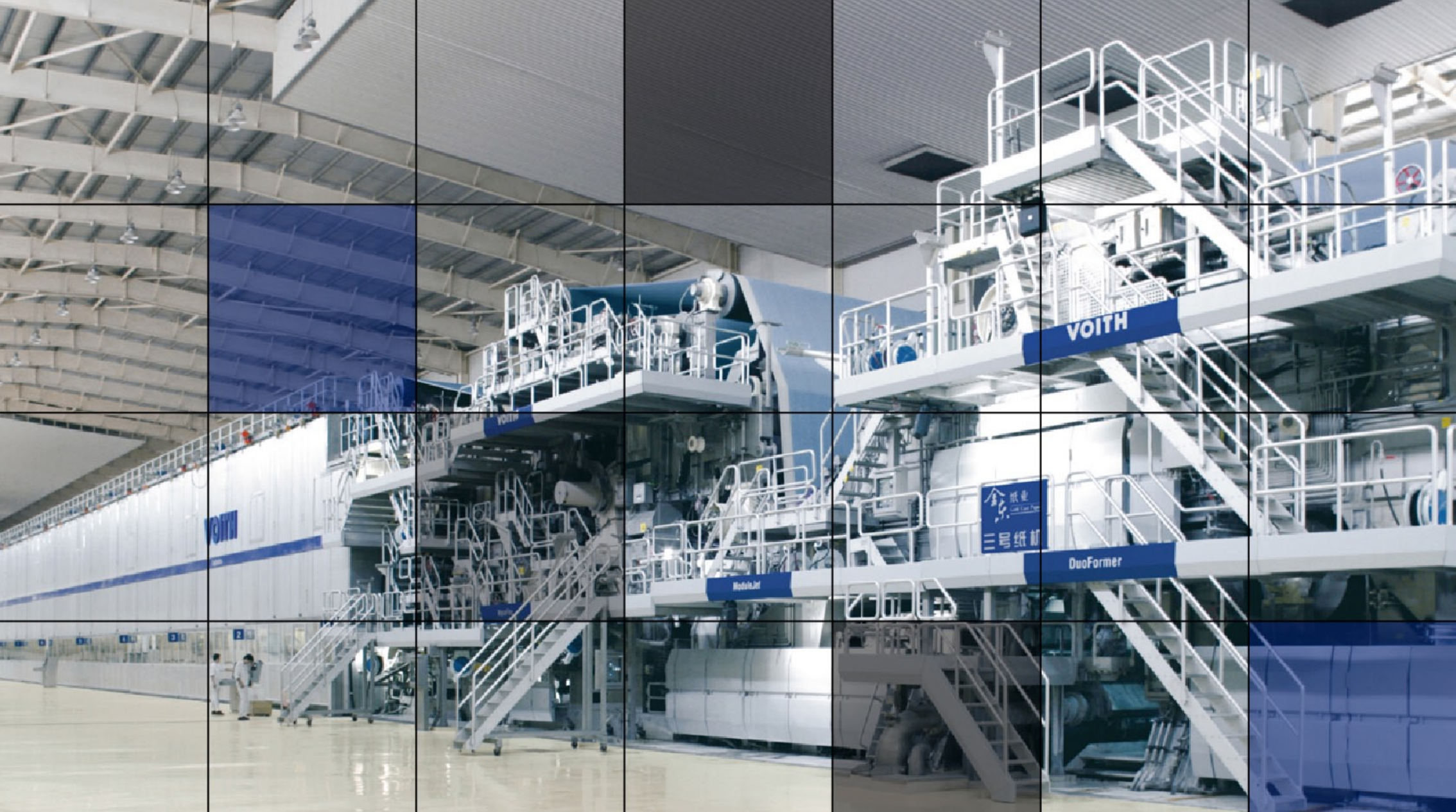




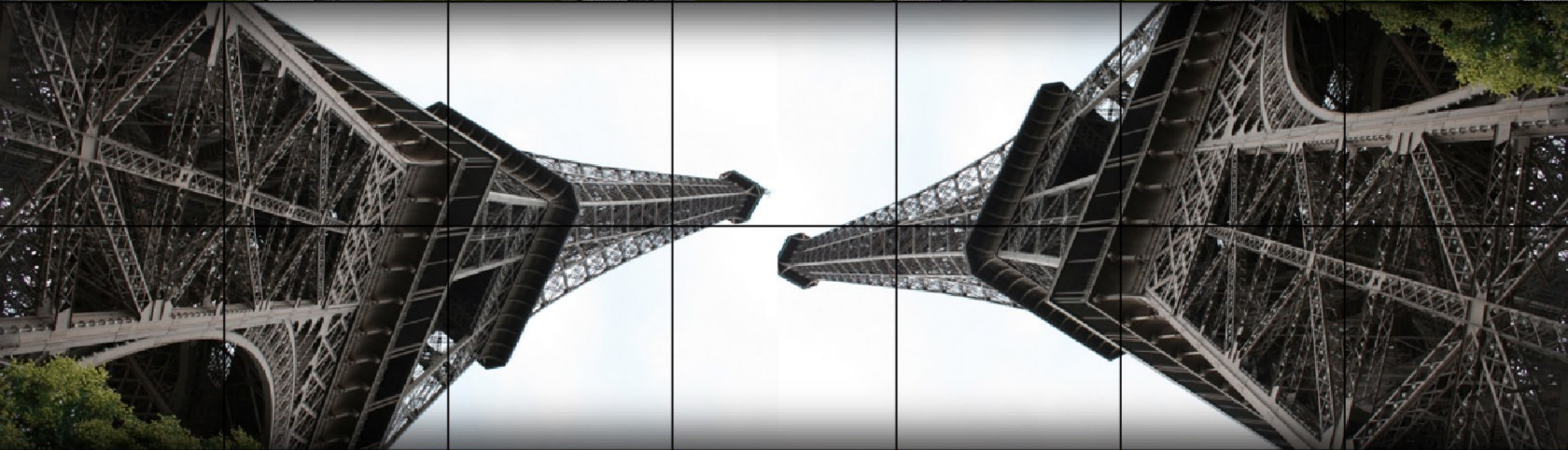


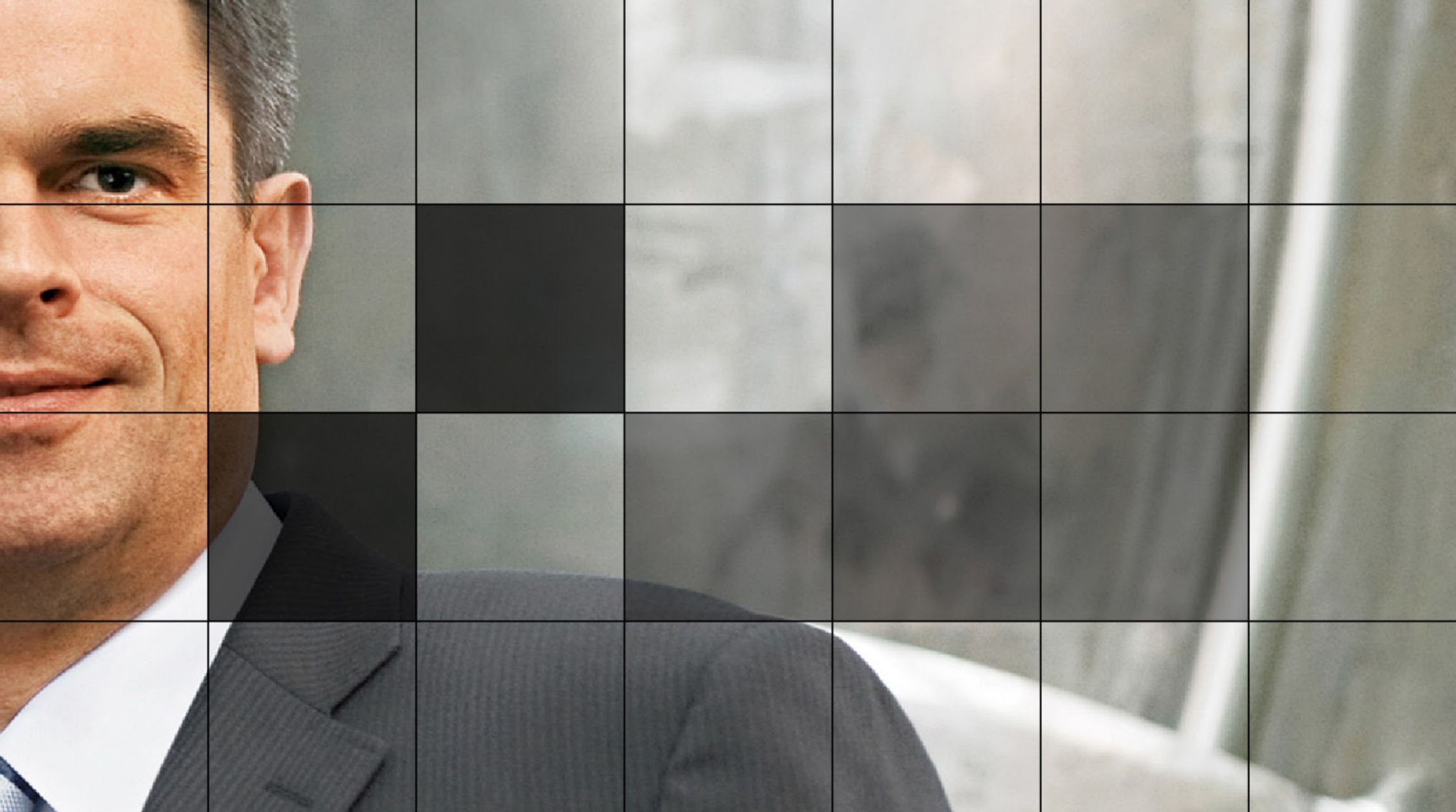














Experten

- Fachleute**
- Ingenieure**
- Wissenschaftler**

Manager

- Controlling
und Finanzen**
- Vertrieb**
- Personal**



Talentprogramm

1. Spitzennaturwissenschaftler

2. Talentmanagement Trainee-Programm

3. Kaderschmiede für zukünftige Führungskräfte



**Spitzennatur-
wissenschaftler**

**Talent
Management
Trainee**

Kaderschmiede

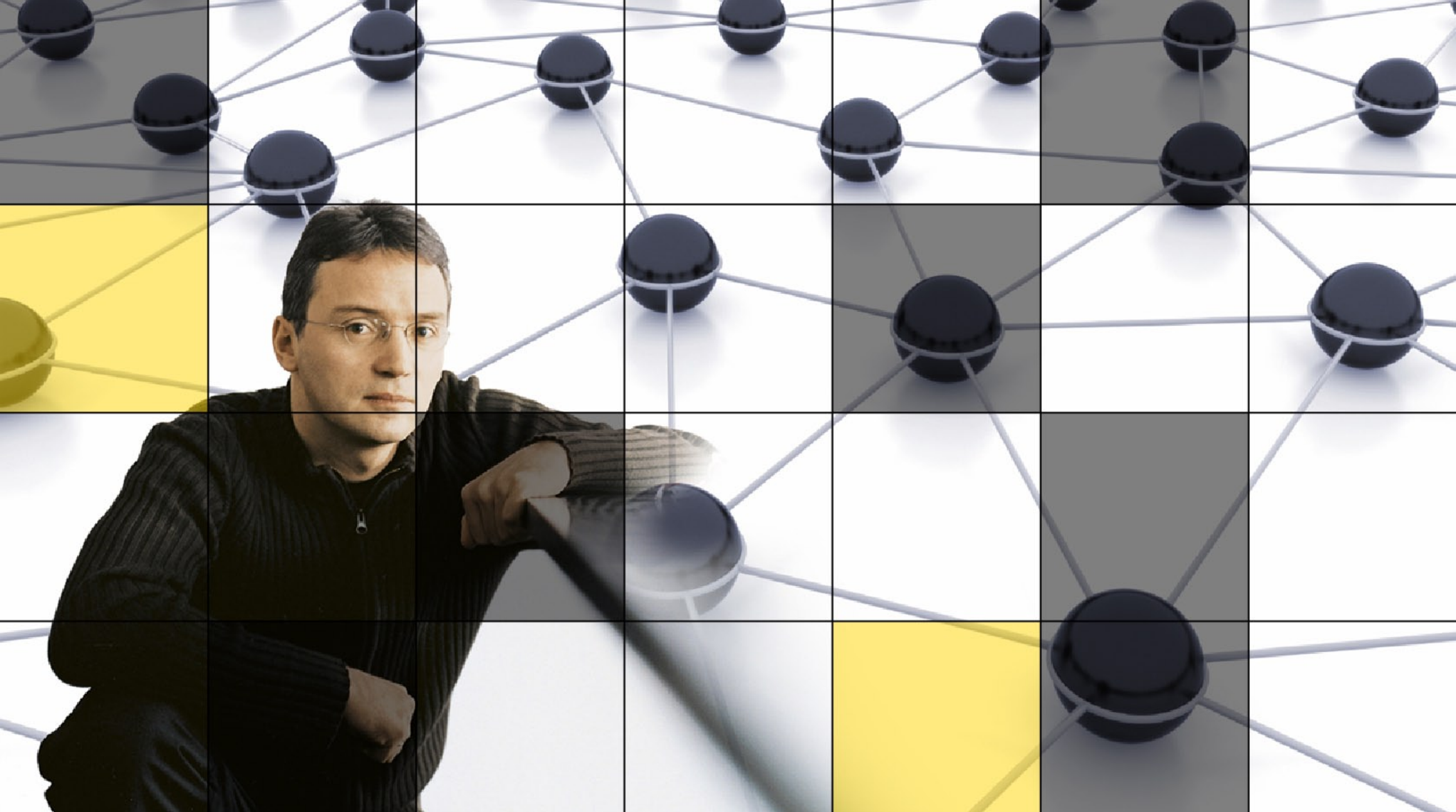


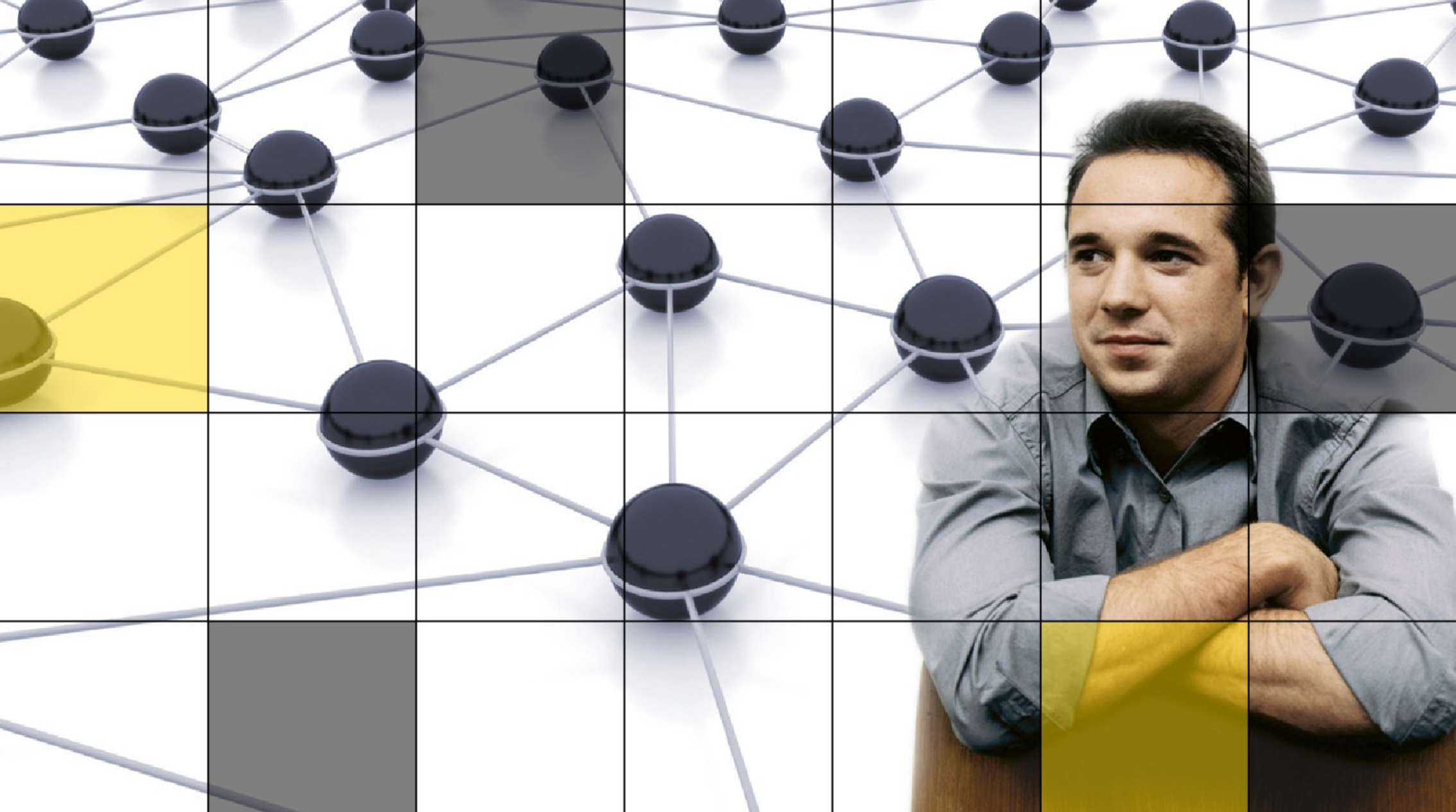
Spitzennatur-
wissenschaftler

Top-Talente

Talent
Management
Trainee

Kaderschmiede









Talentmanagement Trainee-Programm

Sales

**Forschung und
Entwicklung**

Produktion

Ausland

**Führungs-
verantwortung**

?

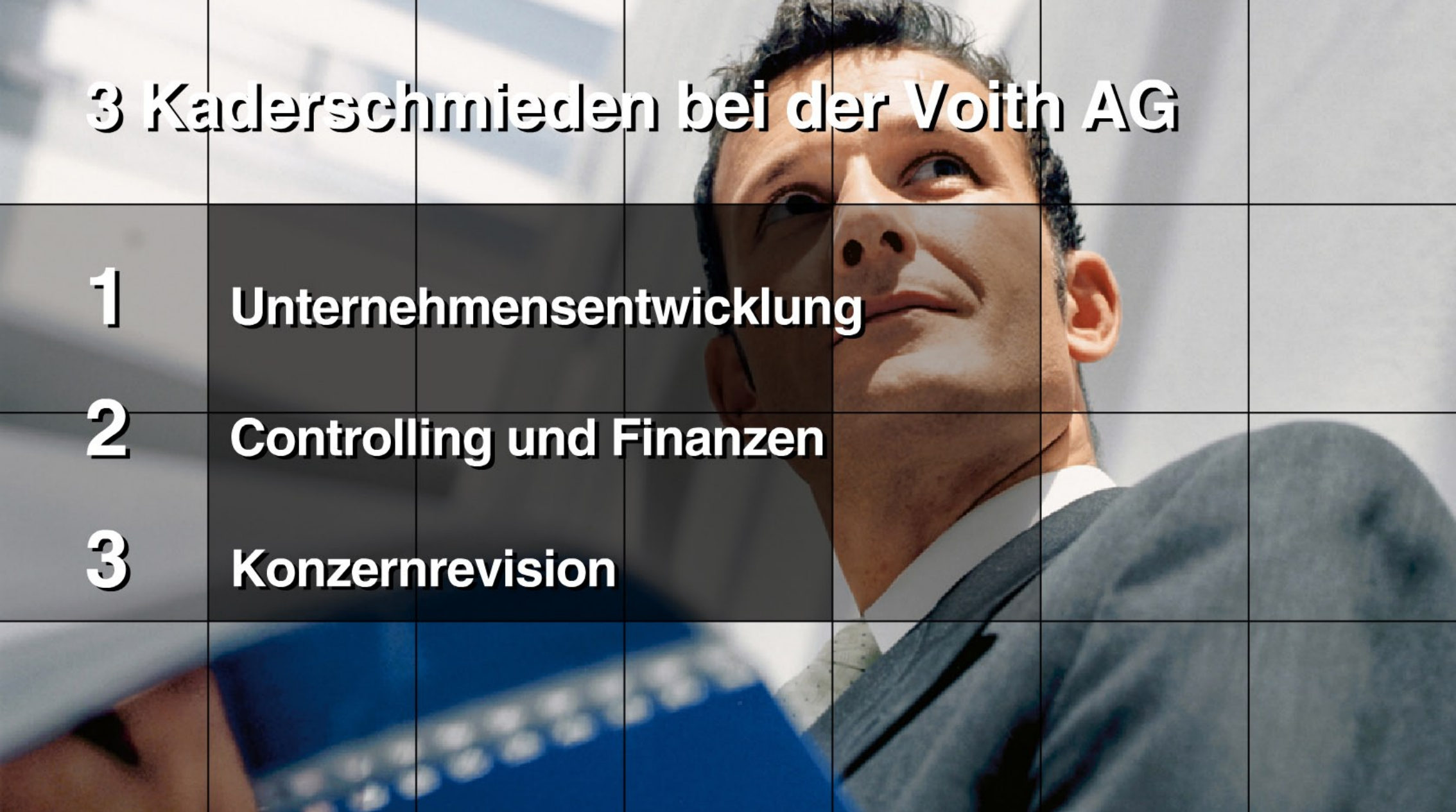


3 Kaderschmieden bei der Voith AG

1 Unternehmensentwicklung

2 Controlling und Finanzen

3 Konzernrevision



3 Kadernschmieden bei der Voith AG

1

Unternehmensentwicklung

- a) Beratungserfahrung bei den Top 5**
- b) Einstieg als Projektleiter zur Vorbereitung einer internationalen Führungskarriere im Konzern**
- c) Werden nach 1-2 Jahren an die Konzernbereiche weitergegeben**

VOITH

Engineered reliability.